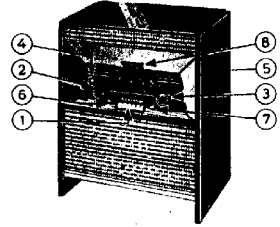


documentation

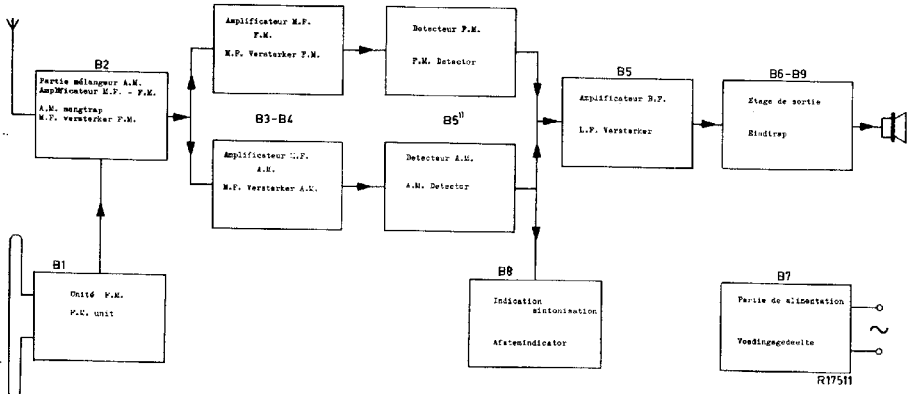
pour le radiofono
F5X 83A

1958. Pour alimentation de courant alternatif.



R18337

Bedieningsorganen - Organes de commande	
1) Van links naar rechts - de gauche à droite	M.F. - F.I.
Uit - hors circuit	A.M. : 452 kc/s
P.U.	F.M. : 10.7 Mc/s
L.G. - G.O. : 260 - 150 kHz (1150 - 2000 m)	Verbruik - Consommation :
M.G. - P.O. : 1620 - 517 kHz (185 - 580 m)	65 W (A.M.) 220 V
K.G. - O.C. : 12.3 - 5.8 MHz (24.3 - 51.7 m)	70 W (F.M.) 220 V
F.M. : 100 - 87.5 MHz (3 - 3.43 m)	Netspanningen - Tensions de réseau :
2) Volumeregelaar - contrôle de volume	110 - 127 - 145 - 165 - 220 - 245 V
3) Afstemming - accord	Luidsprekers - Haut parleurs :
4) Afstemoog - oeil magique	AD 3800 A ($Z = 800 \Omega$)
5) Ferroceptor - ferrocapteur	AD 3700 AM ($Z = 800 \Omega$)
6) Lage tonenregelaar - reg. des graves	Schaalverlichting - Lampe de cadran :
7) Hoge tonenregelaar - reg. de sons aigus	8024 N - 778; 2x
8) Van links naar rechts - de gauche à droite	Afmetingen - Dimensions :
Parola	Breedte - Largeur - 600
Fidelité	Hoogte - Hauteur - 700
Modeste	Diepte - Profondeur - 419
Tape rec.	
Radio distr.	
Changeur de disques - Platenwisselaar - AG 1024-95	



	Golf- bereik Gamme- d'ondes	Trim- punt Point de réglage	Aanwijzing Consigne	Signaal Signal	Afregelen Régler	Uitgangsspanning Tension de sortie
M.F.	M.G.	1		452 kc/s via 33000 pF g1B2	S33, S32, S28, S29, S32	Max.
	P.O.	3	Kortsluiten Courtcircuiter S7	452 kc/s	S11, S12	Min.
H.F.	M.G.	3		610 kc/s	S25	Max.
	P.O.	2		1500 kc/s	C33	
	L.G. G.O.	3		169,5 kc/s	C19	
		3	Kortsluiting opheffen décourtcircuiter S7	169,5 kc/s	S7	
	M.G.	3	Kortsluiten Courtcircuiter S7	610 kc/s ontvanger hierop afstemmen. Syntoniser le récepteur	Kortsluiting) opheffen Décourtcir cuiter S6	
	P.O.	2		1500 kc/s ontvanger hierop afstemmen. syntoniser le récepteur	C10	
	K.G.	3		6,38 Mc/s	S23, S5	
	O.C.	2		11,73 Mc/s	C32	

	Golfbereik. Gamme d'onde	Stand wijzer Position de l'aiguille	Signaal Signal	Afregelen Régler	Aanwijzing. Indication
M.F.	F.M.	87,5 Mc/s	10,7 Mc/s via 1500 pF g1B4	S34	Max. D.V. (v.à.d.).
				S36-36 [*]	o.V. D.V. (v.à.d.). (passage à zéro.)
			10,7 Mc/s via 1500 pF g1B3	S30, S31 ^{**}	Max. D.V. (v.à.d.).
			10,7 Mc/s via 1500 pF g1B2	S26, S27	Max. D.V. (v.à.d.).
			10,7 Mc/s aan antennebus aux douilles d'antenne	S58, S21	Max. D.V. (v.à.d.).
H.F.	F.M.	87,5 Mc/s	87,5 Mc/s	S55 S56-57	Max. D.V. (v.à.d.).
		100 Mc/s	100 Mc/s	C86 C89	Max. D.V. (v.à.d.).

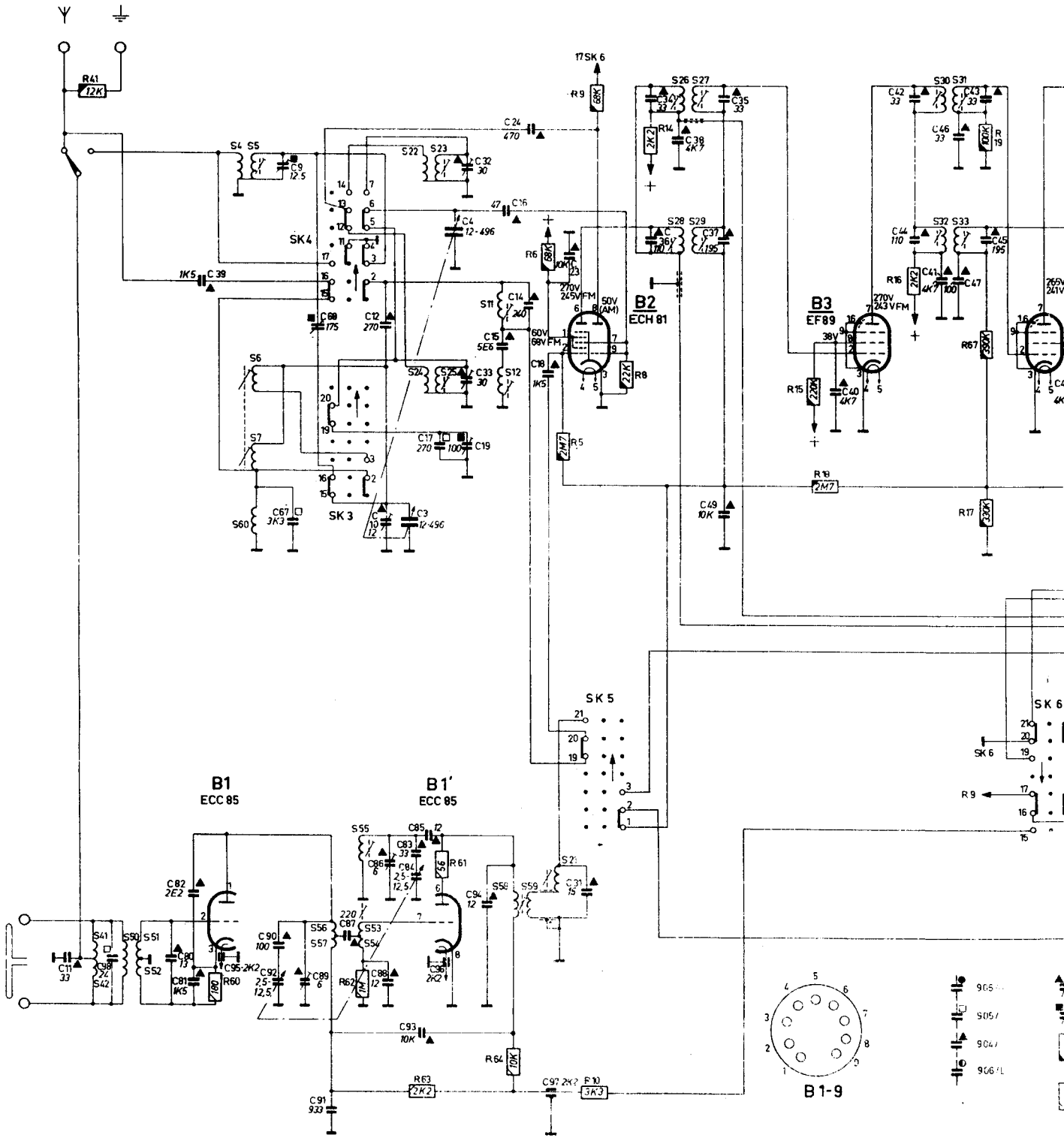
* Sluit parallel aan C59 twee in seriegeschakelde weerstanden van 270 kΩ 1%. Sluit de D.V. aan tussen het knooppunt van deze weerstanden en het knooppunt C51, R22.

Connecter en parallèle à C56 deux résistances connectées en série de 270 kΩ 1%. Connecter le voltmètre entre le noeud de ces résistances et le noeud C51, R22.

** Verwijder de weerstanden van 270 kΩ en sluit de D.V. weer aan over R23.

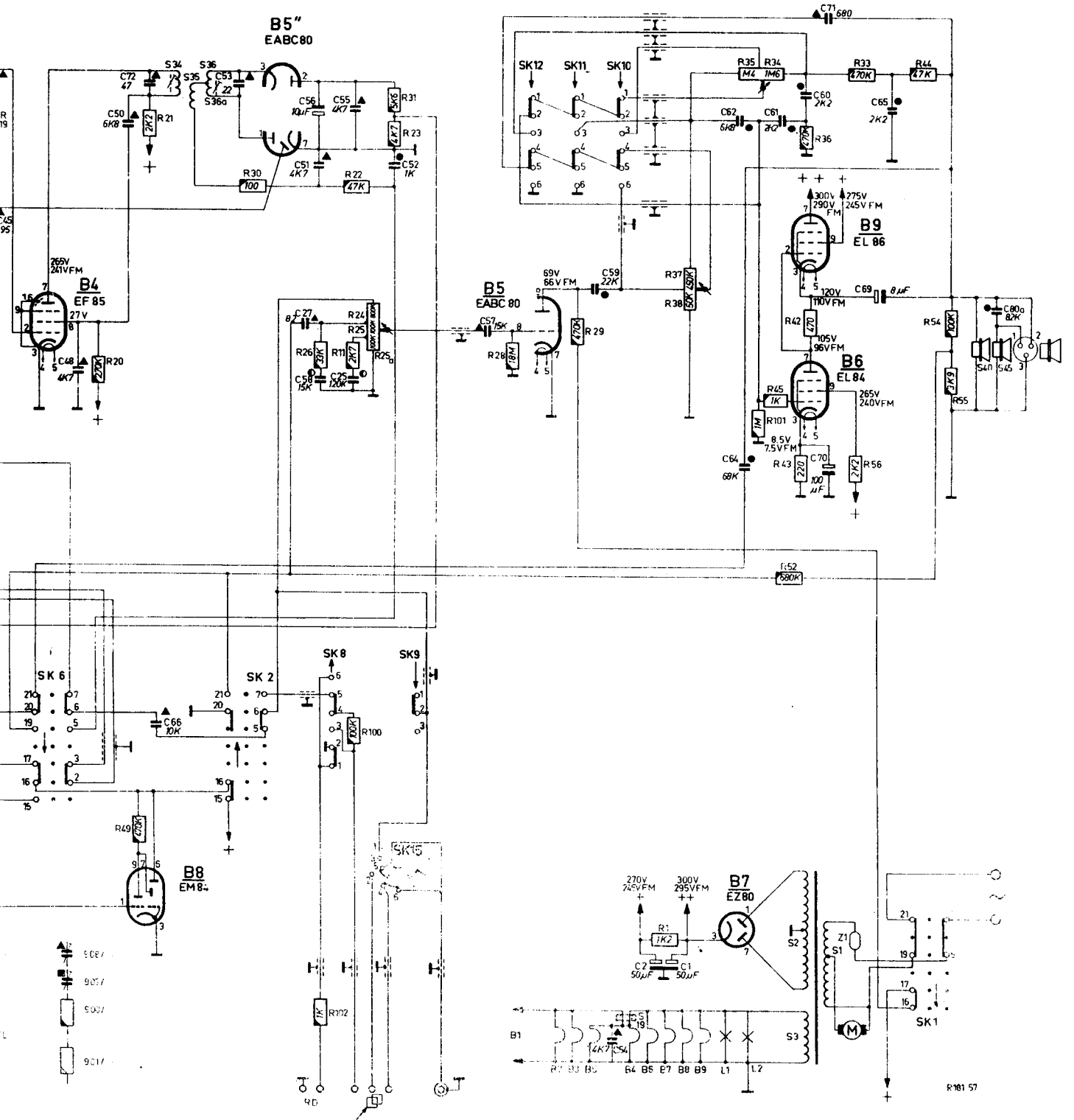
Enlever les résistances de 270 kΩ et connecter le voltmètre à diode à nouveau sur R23.

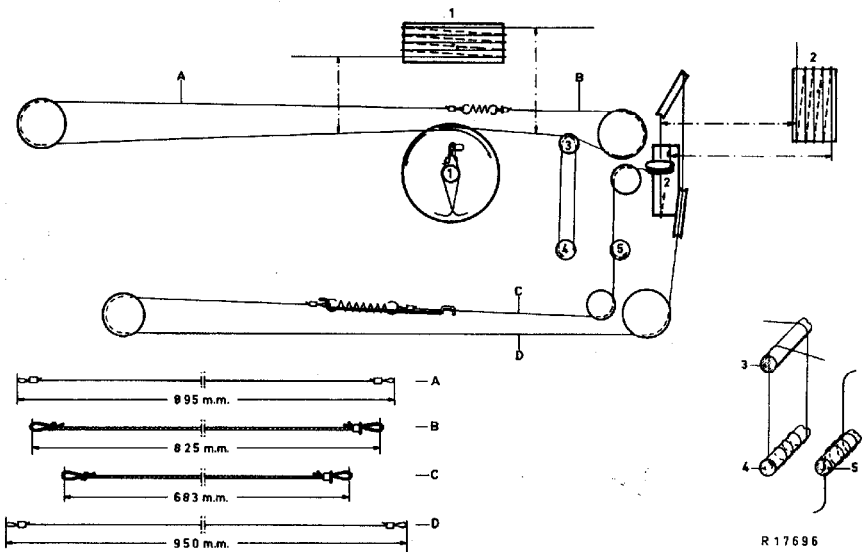
S	41 42	50 51 52	60 4 5 6 7	53 54 55 56 57	27 23 24 25	11 12 58 59	21	26 27 28 29	30 31 32 33
C	11	98 80 82 39	81 95 90 92 9 67 89	88 91 87 96 12 10 86 88 3 83 84 93 85 74 32 33 19 94 85 16	14 24 18 97	23 31	34 36 38	35 37 49	40
R	41	60	62	63 61	64	6 5 10 9	8 14	15 18	16



F5X83A

48	50	7	66	34	35	36	36a	53	27	56	51	58	55	25	52	57	59	54	2	1	62	64	61	60	71	70	69	65	80a	80	44	54	55	40	45	S
77	20	49	21	30	102	26	22	1100	24	25	25a	31	23	28	29	1	52	37	38	101	35	34	45	43	42	36	56	33	44	54	55					



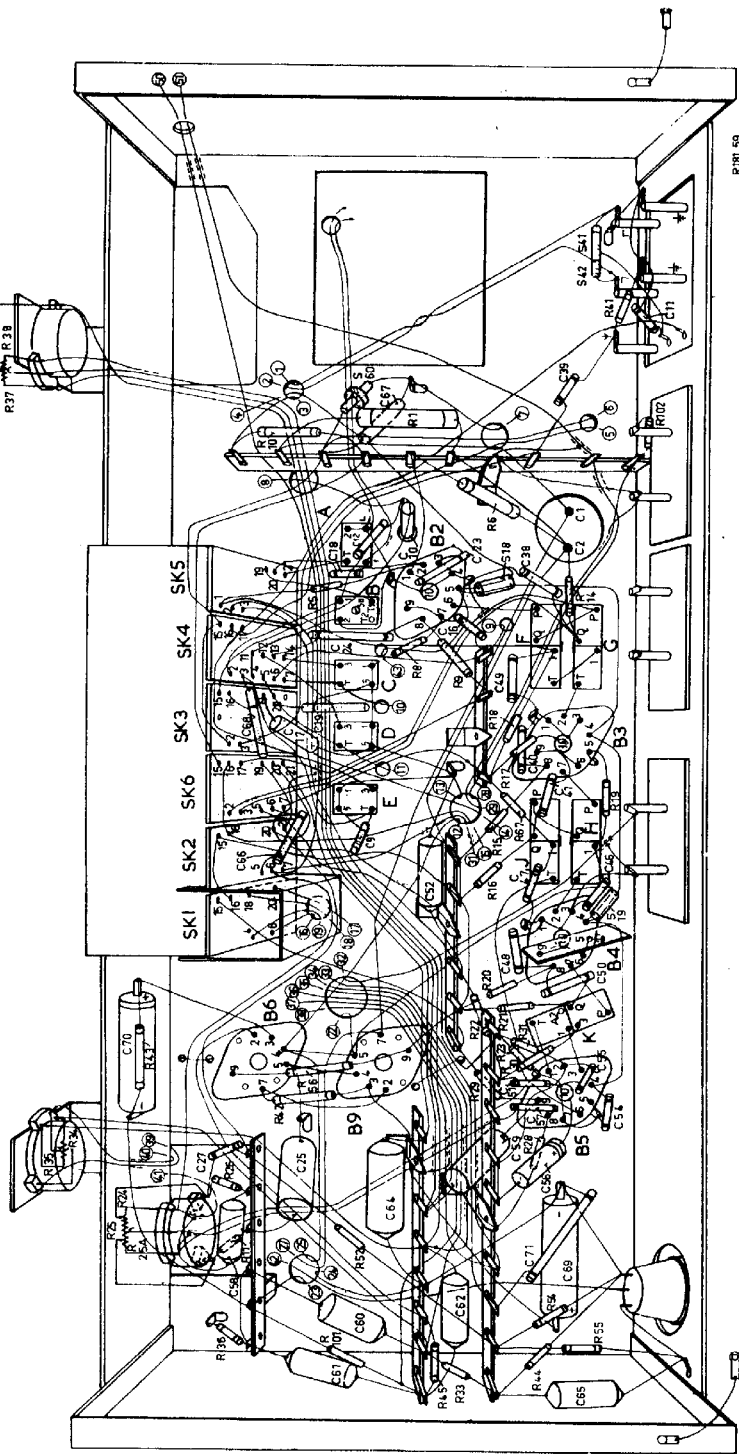


Ressort pour fixation changeur de disques	Veer bevestiging wisselaar	A3 758 40
Raccord à vis " " " "	Schroefnippel bev. wisselaar	P5 515 65/159
Boîte (pour garder les accessoires)	Doos voor accessoires	P5 190 03/138
Couvercle pour boîte	Deksel voor doos	P5 190 02/138
Capot (plaquette à broches F.M.)	Afdekkap voor F.M. plug	P5 280 26/931
Fiche femelle (haut parleur)	Contrastekeer voor luidepreker	A3 410 65
Tambour (condensateur variable F.M.)	Trommel F.M. varco	P4 382 07/799
Condensateur variable A.M.	Var. condensator A.M.	49 001 98
Condensateur variable F.M.	Var. condensator F.M.	49 002 23
Touche poussoire (pos.1)	Druktoets (pos.1)	P5 420 26/139
Touche poussoire (pos.8)	Druktoets (pos.8)	P5 420 22/139
Bouton (pos. 2, 3)	Knop (pos. 2, 3)	A3 772 74
Bouton (pos. 6, 7)	Knop (pos. 6, 7)	F4 077 65/417
Fenêtre pour EM 84	Siervenster voor EMS4	A3 761 61
Carrousel de tension	Knop voor spanningsomschakelaar	A3 228 85

S1)		S28)		R16	2.2 k Ω	E 001 AD/A2K2
S2)	A3 142 84	S29)	925/452	R21	2.2 k Ω	E 001 AD/A2K2
S3)		S30)	926/10,7	R24	800 k Ω	
S4)	921/24-52M	S31)		R25	100 k Ω	B1 639 53
S5)		S32)	925/452	R25a	100 k Ω	
S6)	922/03	S33)		R34	1.6 k Ω	B1 639 48
S7)		S34)		R35	400 k Ω	
S11)	A3 119 70	S35)	926/10,7 RD	R37	450 k Ω	B1 639 49
S12)		S36)		R38	50 k Ω	
S21)	A3 127 83	S36a)		R42	470 k Ω	E 001 AG/A470E
S22)		S41)	WE 110 61	R43	200 k Ω	E 001 AG/S202E
S23)	923/24-52M	S42)	A3 803 61	R56	2.2 k Ω	E 001 AG/A2K2
S24)		S60)		C1	50 μ F	912/P50*50
S25)	A3 125 99	R1	1,2 k Ω	C2	50 μ F	
S26)		R6	68 k Ω	C56	10 μ F	909/E10
S27)	926/10,7	R10	3.3 k Ω	C69	8 μ F	911/LB
		R14	2.2 k Ω	C70	100 μ F	909/B100
			927/K1K2			
			900/120K (2x)			
			E 001 AG/A3E3			
			E 001 AD/A2K2			

<p>Pour commander les pièces qui ne figurent pas dans cette liste, veuillez consulter le catalogue pour pièces de rechange standard</p>	<p>Voor het bestellen van onderdelen welke niet in de stuklijsten voorkomen wordt verwezen naar de catalogus voor Service Standaard-onderdelen.</p>
---	---

S		K.	19	J.H.	E.	D.	C.	F.G.B.	18.	A.	60.	42.41.										
C	65.61	60.62	69.71	59.64	25.99	66.27	57.54	51.55	70.50	48	47.45	52.66	9.47	40.77	69.69	49.69	24.16	38.18	23.12	2.10.1	67.39	71.
R	33.107.45	44.35.36	54.115	2.54	25.24	26.28	35.34	42.29	56.43	70.23	31.22	21.20.16	15.67	19.17	18.9.8.	14.5.	6.	102.10.1.	37.36.	41.		



R181 59